



Model: **ME-42**
Bark Wood



Model: **ME-43**
Retro Wood



Bark Wood



Retro Wood



Natural Wood



Old Wood



Model: **ME-40**
Natural Wood



Model: **ME-41**
Old Wood



mystique



Model: **ME-30**
Concrete Gray



Model: **ME-12**
Corten Patina



Concrete Gray



Corten Patina



Brown Leather



Model: **ME-50**

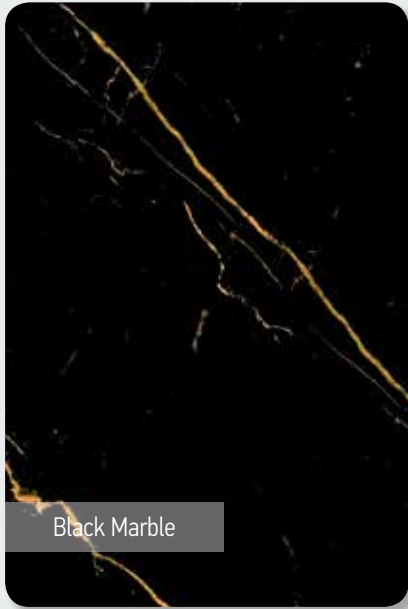
Brown Leather



Model: **ME-20**
Black Marble



Model: **ME-21**
White Marble



Model: **ME-22**

Brown Marble

mystique



Model: **ME-10**

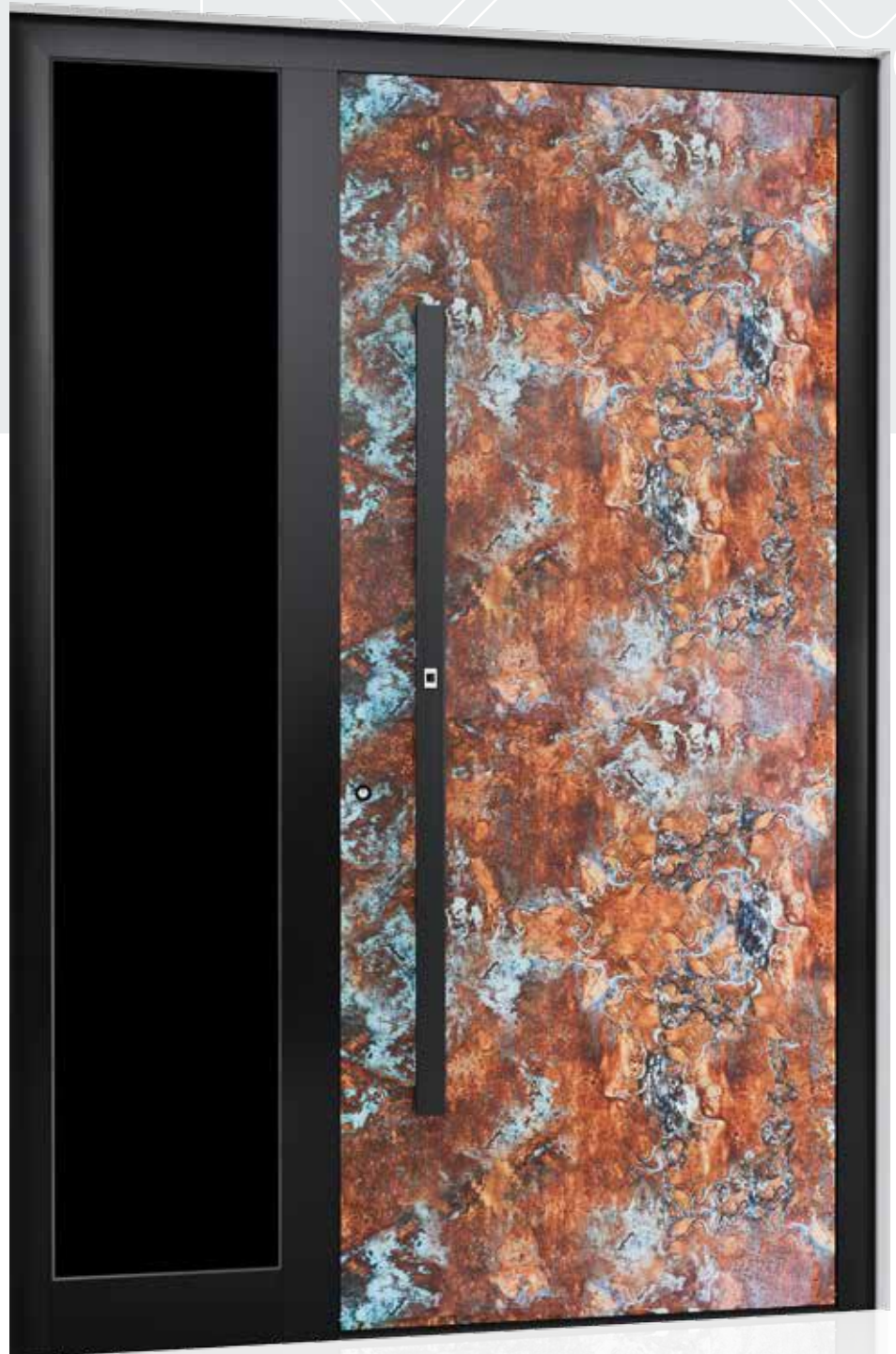
Rustic Patina



Rustic Patina



Copper Patina



Model: **ME-11**

Copper Patina



(EN) All designs are indicative. There may be variations depending on the door dimensions.

(FR) Tous les designs sont indicatifs. Selon les dimensions de la porte en question, il peut y avoir des variations.

(DE) Alle Modell sind indikativ. Abhängig von den Abmessungen der Tür können Abweichungen auftreten.

(IT) Tutti i disegni deo modelli sono puramente indicative. A seconda delle dimensioni della porta possono verificarsi variazioni.

(EA) Όλα τα σχέδια είναι ενδεικτικά. Ανάλογα με τις διαστάσεις της πόρτας μπορεί να υπάρξουν διαφοροποιήσεις.



Model: **1950**
Page/Seite/Pagina: 11



Model: **1952**
Page/Seite/Pagina: 11



Model: **1962**
Page/Seite/Pagina: 11



Model: **1958**
Page/Seite/Pagina: 12



Model: **1960**
Page/Seite/Pagina: 12



Model: **1956**
Page/Seite/Pagina: 13



Model: **1954**
Page/Seite/Pagina: 13



Model: **1968**
Page/Seite/Pagina: 14



Model: **1966**
Page/Seite/Pagina: 14



Model: **1964**
Page/Seite/Pagina: 15

TUBE Doors



Model: **1490**
Page/Seite/Pagina: 16



Model: **1491**
Page/Seite/Pagina: 16



Model: **1852**
Page/Seite/Pagina: 17



Model: **1854**
Page/Seite/Pagina: 17



Model: **1856**
Page/Seite/Pagina: 18



Decorations and handles are painted in 9005 mat color
 Dekorationen und Griffe sind in der Farbe 9005 mat lackiert
 Decorì e maniglioni sono verniciati nel colore 9005 mat
 Les décorations et les poignées sont peintes en couleur 9005 mat



Model: 1950

Glass: Sandblast
 Verglasung: Satiniert weiß
 Vetro: Satinato
 Vitrage: Sablage



Model: 1952

Glass: Sandblast
 Verglasung: Satiniert weiß
 Vetro: Satinato
 Vitrage: Sablage



Model: 1962

Glass: Sandblast
 Verglasung: Satiniert weiß
 Vetro: Satinato
 Vitrage: Sablage



BLACKLINE



Model: **1958**

Glass: Sandblast
Verglasung: Satiniert weiß
Vetro: Satinato
Vitrage: Sablage



Model: **1960**

Glass: Sandblast
Verglasung: Satiniert weiß
Vetro: Satinato
Vitrage: Sablage

Decorations and handles are painted in 9005 mat color
Dekorationen und Griffe sind in der Farbe 9005 mat lackiert
Decori e maniglioni sono verniciati nel colore 9005 mat
Les décorations et les poignées sont peintes en couleur 9005 mat



Model: 1956

Glass: Sandblast
 Verglasung: Satiniert weiß
 Vetro: Satinato
 Vitrage: Sablage



Model: 1954

Glass: Sandblast
 Verglasung: Satiniert weiß
 Vetro: Satinato
 Vitrage: Sablage

Decorations and handles are painted in 9005 mat color
 Dekorationen und Griffe sind in der Farbe 9005 mat lackiert
 Decor e maniglioni sono verniciati nel colore 9005 mat
 Les décorations et les poignées sont peintes en couleur 9005 mat



BLACKLINE



Model: **1968**

Glass: Sandblast
 Verglasung: Satiniert weiß
 Vetro: Satinato
 Vitrage: Sablage



Model: **1966**

Glass: Sandblast
 Verglasung: Satiniert weiß
 Vetro: Satinato
 Vitrage: Sablage

Decorations and handles are painted in 9005 mat color
 Dekorationen und Griffe sind in der Farbe 9005 mat lackiert
 Decorì e maniglioni sono verniciati nel colore 9005 mat
 Les décorations et les poignées sont peintes en couleur 9005 mat

**Model: 1964**

Glass: Sandblast
Verglasung: Satiniert weiß
Vetro: Satinato
Vitrage: Sablage

Decorations and handles are painted in 9005 mat color
Dekorationen und Griffe sind in der Farbe 9005 mat lackiert
Decori e maniglioni sono verniciati nel colore 9005 mat
Les décorations et les poignées sont peintes en couleur 9005 mat



TUBE Doors



60 X 20 mm
TUBE

Model: **1490**

Glass: Sandblast
Verglasung: Satiniert weiß
Vetro: Satinato
Vitrage: Sablage



60 X 20 mm
TUBE

Model: **1491**

Glass: No glass
Verglasung: Ohne
Vetro: Senza vetro
Vitrage: Sans vitrage



40 X 40 mm
TUBE

Model: **1852**

Glass: Sandblast
Verglasung: Satiniert weiß
Vetro: Satinato
Vitrage: Sablage



40 X 40 mm
TUBE

Model: **1854**

Glass: No glass
Verglasung: Ohne
Vetro: Senza vetro
Vitrage: Sans vitrage



TUBE Doors



50 X 80 mm
TUBE

Model: **1856**

Glass: No glass
Verglasung: Ohne
Vetro: Senza vetro
Vitrage: Sans vitrage



50 X 80 mm
TUBE

Model: **1856**

Glass: No glass
Verglasung: Ohne
Vetro: Senza vetro
Vitrage: Sans vitrage



(EN) All designs are indicative. There may be variations depending on the door dimensions.

(FR) Tous les designs sont indicatifs. Selon les dimensions de la porte en question, il peut y avoir avoir des variations.

(DE) Alle Modell sind indikativ. Abhängig von den Abmessungen der Tür können Abweichungen auftreten.

(IT) Tutti i disegni deo modelli sono puramente indicative. A seconda delle dimensioni della porta possono verificarsi variazioni.

(EA) Όλα τα σχέδια είναι ενδεικτικά. Ανάλογα με τις διαστάσεις της πόρτας μπορεί να υπάρξουν διαφοροποιήσεις.



natural |



Model: 1195 Page/Seite/Pagina: 20



Model: 1850 Page/Seite/Pagina: 20-21



Model: 1145 Page/Seite/Pagina: 22



Model: 1141 Page/Seite/Pagina: 22



Model: 1143 Page/Seite/Pagina: 23



Model: 1142 Page/Seite/Pagina: 23



Model: 1146 Page/Seite/Pagina: 24



Model: 1144 Page/Seite/Pagina: 24



Model: 1147 Page/Seite/Pagina: 24



Model: 1151 Page/Seite/Pagina: 25



Model: 1148 Page/Seite/Pagina: 25



Model: 1150 Page/Seite/Pagina: 26



Model: 1170 Page/Seite/Pagina: 26



Model: 1293 Page/Seite/Pagina: 27



Model: 1781 Page/Seite/Pagina: 27



Model: 1160 Page/Seite/Pagina: 28



Model: 1776 Page/Seite/Pagina: 28



Model: 1289 Page/Seite/Pagina: 29



Model: 1778 Page/Seite/Pagina: 29



Model: 1155 Page/Seite/Pagina: 30



Model: 1303 Page/Seite/Pagina: 30



Model: 1791 Page/Seite/Pagina: 31



Model: 1165 Page/Seite/Pagina: 31



Model: 1180 Page/Seite/Pagina: 31



Model: 1786 Page/Seite/Pagina: 32



Model: 1787 Page/Seite/Pagina: 32



Model: 1149 Page/Seite/Pagina: 33



Model: 1175 Page/Seite/Pagina: 33



Model: 1621 Page/Seite/Pagina: 34



Model: 1531 Page/Seite/Pagina: 34



Model: 1771 Page/Seite/Pagina: 34



Model: 1190 Page/Seite/Pagina: 35



Model: 1185 Page/Seite/Pagina: 35



Model: 1710 Page/Seite/Pagina: 36



Model: 1712 Page/Seite/Pagina: 36



Model: 1651 Page/Seite/Pagina: 37



Model: 1654 Page/Seite/Pagina: 37



Model: 1715 Page/Seite/Pagina: 38



Model: 1725 Page/Seite/Pagina: 38



Model: 1732 Page/Seite/Pagina: 39



Model: 1717 Page/Seite/Pagina: 39



Model: 1765 Page/Seite/Pagina: 40



Model: 1755 Page/Seite/Pagina: 40

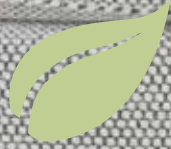


Model: 1740 Page/Seite/Pagina: 41

Contents / Inhalt Contenuti / Contents



natural



Model: 1195



Glass: No glass
Verglasung: Ohne
Vetro: Senza vetro
Vitrage: Sans vitrage




Model: 1850



Glass: No glass
Verglasung: Ohne
Vetro: Senza vetro
Vitrage: Sans vitrage



 **DUPLEX**
Crypto
Recessed Handle



Model: **1850**

 **DUPLEX**
Crypto
Recessed Handle

Glass: No glass
Verglasung: Ohne
Vetro: Senza vetro
Vitrage: Sans vitrage

Model: **1850**

 **DUPLEX**
Crypto
Recessed Handle

Glass: No glass
Verglasung: Ohne
Vetro: Senza vetro
Vitrage: Sans vitrage

natural 



Model: **1145**

Glass: Sandblast
Verglasung: Satiniert weiß
Vetro: Satinato
Vitrage: Sablage



Model: **1141**

Glass: Sandblast
Verglasung: Satiniert weiß
Vetro: Satinato
Vitrage: Sablage



Model: **1142**

Glass: Sandblast
Verglasung: Satiniert weiß
Vetro: Satinato
Vitrage: Sablage



Model: **1143**

Glass: Sandblast
Verglasung: Satiniert weiß
Vetro: Satinato
Vitrage: Sablage



Model: **1146**

Glass: Sandblast
Verglasung: Satiniert weiß
Vetro: Satinato
Vitrage: Sablage



Model: **1144**

Glass: Sandblast
Verglasung: Satiniert weiß
Vetro: Satinato
Vitrage: Sablage



Model: **1147**

Glass: Sandblast
Verglasung: Satiniert weiß
Vetro: Satinato
Vitrage: Sablage



Model: 1151

Glass: No glass
Verglasung: Ohne
Vetro: Senza vetro
Vitrage: Sans vitrage



Model: 1148

Glass: Sandblast
Verglasung: Satiniert weiß
Vetro: Satinato
Vitrage: Sablage

natural 



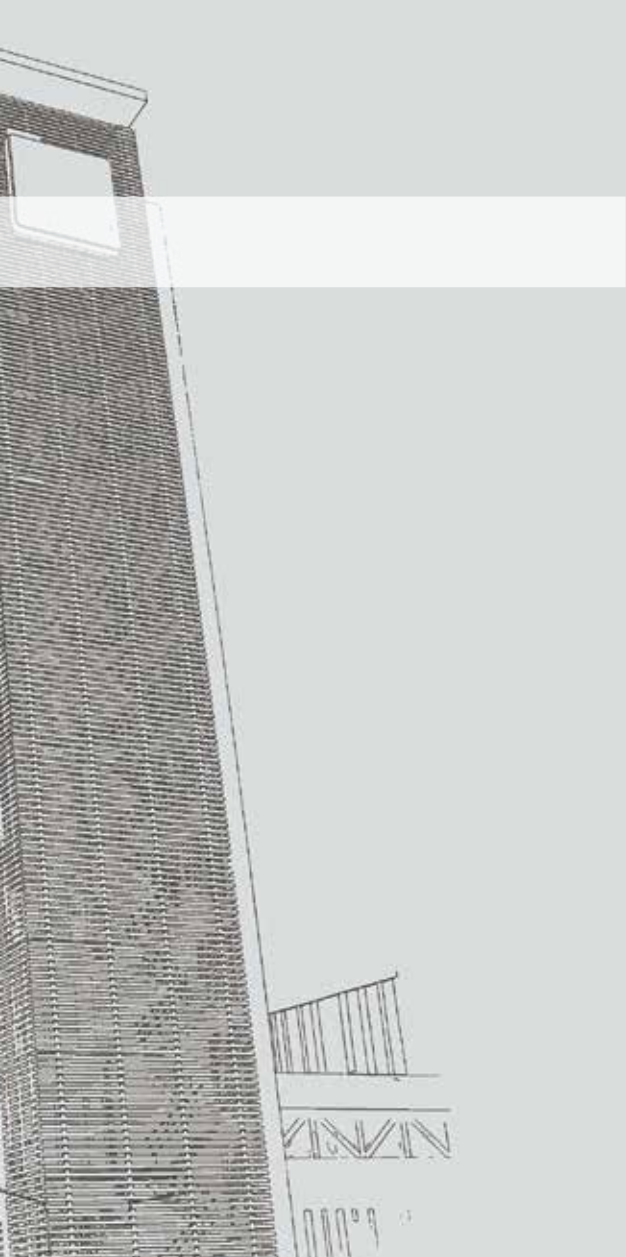
Model: **1150**

Glass: Sandblast
Verglasung: Satiniert weiß
Vetro: Satinato
Vitrage: Sablage



Model: **1170**

Glass: Sandblast
Verglasung: Satiniert weiß
Vetro: Satinato
Vitrage: Sablage



Model: **1293**

Glass: No glass
Verglasung: Ohne
Vetro: Senza vetro
Vitrage: Sans vitrage

Model: **1781**

Glass: Sandblast
Verglasung: Satiniert weiß
Vetro: Satinato
Vitrage: Sablage



Model: **1160**

Glass: Sandblast
Verglasung: Satiniert weiß
Vetro: Satinato
Vitrage: Sablage



Model: **1776**

Glass: Sandblast
Verglasung: Satiniert weiß
Vetro: Satinato
Vitrage: Sablage



Model: **1289**

Glass: No glass
Verglasung: Ohne
Vetro: Senza vetro
Vitrage: Sans vitrage

Model: **1778**

Glass: Sandblast
Verglasung: Satiniert weiß
Vetro: Satinato
Vitrage: Sablage

natural



Model: **1155**

Glass: Sandblast
Verglasung: Satiniert weiß
Vetro: Satinato
Vitrage: Sablage



Model: **1303**

Glass: No glass
Verglasung: Ohne
Vetro: Senza vetro
Vitrage: Sans vitrage



Model: **1791**

Glass: Sandblast
Verglasung: Satiniert weiß
Vetro: Satinato
Vitrage: Sablage



Model: **1165**

Glass: Sandblast
Verglasung: Satiniert weiß
Vetro: Satinato
Vitrage: Sablage



Model: **1180**

Glass: Sandblast
Verglasung: Satiniert weiß
Vetro: Satinato
Vitrage: Sablage



Model: **1786**

Glass: Sandblast
Verglasung: Satiniert weiß
Vetro: Satinato
Vitrage: Sablage



Model: **1787**

Glass: No glass
Verglasung: Ohne
Vetro: Senza vetro
Vitrage: Sans vitrage



Model: 1149

Glass: Sandblast
Verglasung: Satiniert weiß
Vetro: Satinato
Vitrage: Sablage



Model: 1175

Glass: Sandblast
Verglasung: Satiniert weiß
Vetro: Satinato
Vitrage: Sablage

natural 



Model: **1621**

Glass: Sandblast
Verglasung: Satiniert weiß
Vetro: Satinato
Vitrage: Sablage



Model: **1531**

Glass: Sandblast
Verglasung: Satiniert weiß
Vetro: Satinato
Vitrage: Sablage



Model: **1771**

Glass: Sandblast
Verglasung: Satiniert weiß
Vetro: Satinato
Vitrage: Sablage



Model: **1185**

Glass: Sandblast
Verglasung: Satiniert weiß
Vetro: Satinato
Vitrage: Sablage



Model: **1190**

Glass: Sandblast
Verglasung: Satiniert weiß
Vetro: Satinato
Vitrage: Sablage



Model: 1710

Glass: No glass
Verglasung: Ohne
Vetro: Senza vetro
Vitrage: Sans vitrage



Model: 1712

Glass: Sandblast
Verglasung: Satiniert weiß
Vetro: Satinato
Vitrage: Sablage



Model: **1651**

Glass: No glass
Verglasung: Ohne
Vetro: Senza vetro
Vitrage: Sans vitrage

Model: **1654**

Glass: No glass
Verglasung: Ohne
Vetro: Senza vetro
Vitrage: Sans vitrage



Model: **1715**

Glass: No glass
Verglasung: Ohne
Vetro: Senza vetro
Vitrage: Sans vitrage



Model: **1725**

Glass: No glass
Verglasung: Ohne
Vetro: Senza vetro
Vitrage: Sans vitrage



Model: 1732

Glass: Sandblast
Verglasung: Satiniert weiß
Vetro: Satinato
Vitrage: Sablage

Model: 1717

Glass: Sandblast
Verglasung: Satiniert weiß
Vetro: Satinato
Vitrage: Sablage

natural 



Model: **1765**

Glass: No glass
Verglasung: Ohne
Vetro: Senza vetro
Vitrage: Sans vitrage



Model: **1755**

Glass: No glass
Verglasung: Ohne
Vetro: Senza vetro
Vitrage: Sans vitrage



Model: 1740

Glass: Sandblast
Verglasung: Satiniert weiß
Vetro: Satinato
Vitrage: Sablage



— ornamental —



(EN) All designs are indicative. There may be variations depending on the door dimensions.
(FR) Tous les designs sont indicatifs. Selon les dimensions de la porte en question, il peut y avoir des variations.
(DE) Alle Modell sind indikativ. Abhängig von den Abmessungen der Tür können Abweichungen auftreten.
(IT) Tutti i disegni deo modelli sono puramente indicative. A seconda delle dimensioni della porta possono verificarsi variazioni.
(EA) Όλα τα σχέδια είναι ενδεικτικά. Ανάλογα με τις διαστάσεις της πόρτας μπορεί να υπάρξουν διαφοροποιήσεις.



ornamental



Model: **1200**
Page/Seite/Pagina: 44



Model: **1210**
Page/Seite/Pagina: 44



Model: **1240**
Page/Seite/Pagina: 45



Model: **1796**
Page/Seite/Pagina: 45



Model: **1230**
Page/Seite/Pagina: 46



Model: **1220**
Page/Seite/Pagina: 46



Model: **1225**
Page/Seite/Pagina: 47



Model: **1250**
Page/Seite/Pagina: 48



Model: **1245**
Page/Seite/Pagina: 48



Model: **1235**
Page/Seite/Pagina: 49



Model: **1198**
Page/Seite/Pagina: 49



Model: **1511**
Page/Seite/Pagina: 50



Model: **1501**
Page/Seite/Pagina: 50



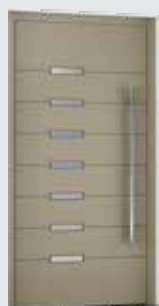
Model: **1551**
Page/Seite/Pagina: 51



Model: **1215**
Page/Seite/Pagina: 51



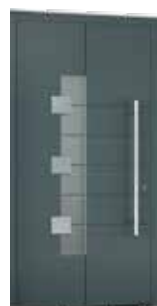
Model: **1632**
Page/Seite/Pagina: 52



Model: **1631**
Page/Seite/Pagina: 52



Model: **1591**
Page/Seite/Pagina: 53



Model: **1581**
Page/Seite/Pagina: 53



Model: **1661**
Page/Seite/Pagina: 54



Model: **1671**
Page/Seite/Pagina: 54



Model: **1721**
Page/Seite/Pagina: 54



Model: **1205**
Page/Seite/Pagina: 55



Model: **1736**
Page/Seite/Pagina: 55



Model: **1521**
Page/Seite/Pagina: 56



Model: **1747**
Page/Seite/Pagina: 56



Model: **1752**
Page/Seite/Pagina: 57



Model: **1757**
Page/Seite/Pagina: 58



Model: **1762**
Page/Seite/Pagina: 58



Model: **1767**
Page/Seite/Pagina: 59

Contents / Inhalt
 Contenuti / Contents



ornamental



Model: **1200**

Glass: Sandblast
Verglasung: Satiniert weiß
Vetro: Satinato
Vitrage: Sablage



Model: **1210**

Glass: Sandblast
Verglasung: Satiniert weiß
Vetro: Satinato
Vitrage: Sablage



Model: 1240

Glass: Sandblast
Verglasung: Satiniert weiß
Vetro: Satinato
Vitrage: Sablage



Model: 1796

Glass: Sandblast
Verglasung: Satiniert weiß
Vetro: Satinato
Vitrage: Sablage



Model: **1230**

Glass: Sandblast
Verglasung: Satiniert weiß
Vetro: Satinato
Vitrage: Sablage



Model: **1220**

Glass: Sandblast
Verglasung: Satiniert weiß
Vetro: Satinato
Vitrage: Sablage



Model: **1225**

Glass: Sandblast
Verglasung: Satiniert weiß
Vetro: Satinato
Vitrage: Sablage



ornamental



Model: **1250**

Glass: Sandblast
Verglasung: Satiniert weiß
Vetro: Satinato
Vitrage: Sablage



Model: **1245**

Glass: Sandblast
Verglasung: Satiniert weiß
Vetro: Satinato
Vitrage: Sablage



Model: **1235**

Glass: Sandblast
Verglasung: Satiniert weiß
Vetro: Satinato
Vitrage: Sablage



Model: **1198**

Glass: Sandblast
Verglasung: Satiniert weiß
Vetro: Satinato
Vitrage: Sablage



ornamental



Model: **1511**

Glass: Sandblast
Verglasung: Satiniert weiß
Vetro: Satinato
Vitrage: Sablage



Model: **1501**

Glass: Sandblast
Verglasung: Satiniert weiß
Vetro: Satinato
Vitrage: Sablage



Model: **1551**

Glass: Sandblast
Verglasung: Satiniert weiß
Vetro: Satinato
Vitrage: Sablage



Model: **1215**

Glass: Sandblast
Verglasung: Satiniert weiß
Vetro: Satinato
Vitrage: Sablage



Model: **1632**

Glass: Sandblast
Verglasung: Satiniert weiß
Vetro: Satinato
Vitrage: Sablage



Model: **1631**

Glass: No glass
Verglasung: Ohne
Vetro: Senza vetro
Vitrage: Sans vitrage



Model: **1591**

Glass: Sandblast
Verglasung: Satiniert weiß
Vetro: Satinato
Vitrage: Sablage



Model: **1581**

Glass: Sandblast
Verglasung: Satiniert weiß
Vetro: Satinato
Vitrage: Sablage



Model: **1661**

Glass: Sandblast
Verglasung: Satiniert weiß
Vetro: Satinato
Vitrage: Sablage



Model: **1671**

Glass: Sandblast
Verglasung: Satiniert weiß
Vetro: Satinato
Vitrage: Sablage



Model: **1721**

Glass: No glass
Verglasung: Ohne
Vetro: Senza vetro
Vitrage: Sans vitrage



Model: **1205**

Glass: Sandblast
Verglasung: Satiniert weiß
Vetro: Satinato
Vitrage: Sablage

Model: **1736**

Glass: No glass
Verglasung: Ohne
Vetro: Senza vetro
Vitrage: Sans vitrage

ornamental



Model: **1521**

Glass: Sandblast
Verglasung: Satiniert weiß
Vetro: Satinato
Vitrage: Sablage



Model: **1747**

Glass: Sandblast
Verglasung: Satiniert weiß
Vetro: Satinato
Vitrage: Sablage



Model: 1752

Glass: Sandblast
Verglasung: Satiniert weiß
Vetro: Satinato
Vitrage: Sablage



Model: **1757**

Glass: Sandblast
Verglasung: Satiniert weiß
Vetro: Satinato
Vitrage: Sablage



Model: **1762**

Glass: Sandblast
Verglasung: Satiniert weiß
Vetro: Satinato
Vitrage: Sablage



Model: 1767

Glass: Sandblast
Verglasung: Satiniert weiß
Vetro: Satinato
Vitrage: Sablage



— comfort —

(EN) All designs are indicative. There may be variations depending on the door dimensions.
(FR) Tous les designs sont indicatifs. Selon les dimensions de la porte en question, il peut y avoir des variations.
(DE) Alle Modell sind indikativ. Abhängig von den Abmessungen der Tür können Abweichungen auftreten.
(IT) Tutti i disegni dei modelli sono puramente indicative. A seconda delle dimensioni della porta possono verificarsi variazioni.
(EA) Όλα τα σχέδια είναι ενδεικτικά. Ανάλογα με τις διαστάσεις της πόρτας μπορεί να υπάρξουν διαφοροποιήσεις.



comfort |



Model: 1290
Page/Seite/Pagina: 62



Model: 1285
Page/Seite/Pagina: 62



Model: 1280
Page/Seite/Pagina: 63



Model: 1275
Page/Seite/Pagina: 63



Model: 1340
Page/Seite/Pagina: 64



Model: 1305
Page/Seite/Pagina: 64



Model: 1300
Page/Seite/Pagina: 65



Model: 1315
Page/Seite/Pagina: 66



Model: 1310
Page/Seite/Pagina: 66



Model: 1641
Page/Seite/Pagina: 67



Model: 1325
Page/Seite/Pagina: 67



Model: 1320
Page/Seite/Pagina: 68



Model: 1330
Page/Seite/Pagina: 68



Model: 1345
Page/Seite/Pagina: 69



Model: 1361
Page/Seite/Pagina: 70



Model: 1362
Page/Seite/Pagina: 70



Model: 1350
Page/Seite/Pagina: 71



Model: 1355
Page/Seite/Pagina: 71



Model: 1366
Page/Seite/Pagina: 72



Model: 1360
Page/Seite/Pagina: 72



Model: 1363
Page/Seite/Pagina: 72



Model: 1364
Page/Seite/Pagina: 73



Model: 1365
Page/Seite/Pagina: 73

Contents / Inhalt Contenuti / Contents

comfort



Model: **1290**

Glass: Sandblast
Verglasung: Satiniert weiß
Vetro: Satinato
Vitrage: Sablage



Model: **1285**

Glass: Sandblast
Verglasung: Satiniert weiß
Vetro: Satinato
Vitrage: Sablage



Model: 1280

Glass: Sandblast
Verglasung: Satiniert weiß
Vetro: Satinato
Vitrage: Sablage



Model: 1275

Glass: Sandblast
Verglasung: Satiniert weiß
Vetro: Satinato
Vitrage: Sablage



comfort



Model: **1340**

Glass: Sandblast
Verglasung: Satiniert weiß
Vetro: Satinato
Vitrage: Sablage



Model: **1305**

Glass: Sandblast
Verglasung: Satiniert weiß
Vetro: Satinato
Vitrage: Sablage



Model: 1300

Glass: Sandblast
Verglasung: Satiniert weiß
Vetro: Satinato
Vitrage: Sablage



Model: **1315**

Glass: No glass
Verglasung: Ohne
Vetro: Senza vetro
Vitrage: Sans vitrage



Model: **1310**

Glass: No glass
Verglasung: Ohne
Vetro: Senza vetro
Vitrage: Sans vitrage



Model: **1641**

Glass: No glass
Verglasung: Ohne
Vetro: Senza vetro
Vitrage: Sans vitrage



Model: **1325**

Glass: Sandblast
Verglasung: Satiniert weiß
Vetro: Satinato
Vitrage: Sablage



comfort 



Model: **1320**

Glass: Sandblast
Verglasung: Satiniert weiß
Vetro: Satinato
Vitrage: Sablage



Model: **1330**

Glass: Sandblast
Verglasung: Satiniert weiß
Vetro: Satinato
Vitrage: Sablage



Model: 1345

Glass: Sandblast
Verglasung: Satiniert weiß
Vetro: Satinato
Vitrage: Sablage



comfort 



Model: **1361**

Glass: Sandblast
Verglasung: Satiniert weiß
Vetro: Satinato
Vitrage: Sablage



Model: **1362**

Glass: Sandblast
Verglasung: Satiniert weiß
Vetro: Satinato
Vitrage: Sablage



Model: 1350

Glass: Sandblast
Verglasung: Satiniert weiß
Vetro: Satinato
Vitrage: Sablage



Model: 1355

Glass: Sandblast
Verglasung: Satiniert weiß
Vetro: Satinato
Vitrage: Sablage



comfort 



Model: **1366**

Glass: Sandblast
Verglasung: Satiniert weiß
Vetro: Satinato
Vitrage: Sablage



Model: **1360**

Glass: Sandblast
Verglasung: Satiniert weiß
Vetro: Satinato
Vitrage: Sablage



Model: **1363**

Glass: Sandblast
Verglasung: Satiniert weiß
Vetro: Satinato
Vitrage: Sablage



Model: **1364**

Glass: Sandblast
Verglasung: Satiniert weiß
Vetro: Satinato
Vitrage: Sablage



Model: **1365**

Glass: Sandblast
Verglasung: Satiniert weiß
Vetro: Satinato
Vitrage: Sablage



— especial —



(EN) All designs are indicative. There may be variations depending on the door dimensions.

(FR) Tous les designs sont indicatifs. Selon les dimensions de la porte en question, il peut y avoir des variations.

(DE) Alle Modell sind indikativ. Abhängig von den Abmessungen der Tür können Abweichungen auftreten.

(IT) Tutti i disegni dei modelli sono puramente indicative. A seconda delle dimensioni della porta possono verificarsi variazioni.

(EA) Όλα τα σχέδια είναι ενδεικτικά. Ανάλογα με τις διαστάσεις της πόρτας μπορεί να υπάρξουν διαφοροποιήσεις.



especial



Model: **1480**
Page/Seite/Pagina: 76



Model: **1485**
Page/Seite/Pagina: 76



Model: **1571**
Page/Seite/Pagina: 76



Model: **1773**
Page/Seite/Pagina: 77



Model: **1770**
Page/Seite/Pagina: 77



Model: **1460**
Page/Seite/Pagina: 78



Model: **1455**
Page/Seite/Pagina: 78



Model: **1541**
Page/Seite/Pagina: 78



Model: **1302**
Page/Seite/Pagina: 79



Model: **1790**
Page/Seite/Pagina: 79



Model: **1385**
Page/Seite/Pagina: 80



Model: **1380**
Page/Seite/Pagina: 80



Model: **1390**
Page/Seite/Pagina: 81



Model: **1395**
Page/Seite/Pagina: 81



Model: **1430**
Page/Seite/Pagina: 82



Model: **1400**
Page/Seite/Pagina: 82



Model: **1405**
Page/Seite/Pagina: 83



Model: **1425**
Page/Seite/Pagina: 83



Model: **1410**
Page/Seite/Pagina: 84



Model: **1420**
Page/Seite/Pagina: 84



Model: **1415**
Page/Seite/Pagina: 84



Model: **1304**
Page/Seite/Pagina: 85



Model: **1795**
Page/Seite/Pagina: 85



Model: **1465**
Page/Seite/Pagina: 86



Model: **1286**
Page/Seite/Pagina: 86



Model: **1775**
Page/Seite/Pagina: 87



Model: **1777**
Page/Seite/Pagina: 87



Model: **1471**
Page/Seite/Pagina: 88



Model: **1476**
Page/Seite/Pagina: 88



Model: **1491**
Page/Seite/Pagina: 89



Model: **1490**
Page/Seite/Pagina: 89



Model: **1561**
Page/Seite/Pagina: 90



Model: **1292**
Page/Seite/Pagina: 90



Model: **1780**
Page/Seite/Pagina: 91



Model: **1785**
Page/Seite/Pagina: 91



Model: **1435**
Page/Seite/Pagina: 92



Model: **1440**
Page/Seite/Pagina: 92



Model: **1445**
Page/Seite/Pagina: 93



Model: **1451**
Page/Seite/Pagina: 93

bi-color
especial 



Model: **1480**

Glass: Sandblast
Verglasung: Satiniert weiß
Vetro: Satinato
Vitrage: Sablage



Model: **1485**

Glass: No glass
Verglasung: Ohne
Vetro: Senza vetro
Vitrage: Sans vitrage



Model: **1571**

Glass: Sandblast
Verglasung: Satiniert weiß
Vetro: Satinato
Vitrage: Sablage



Model: **1773**

Glass: No glass
Verglasung: Ohne
Vetro: Senza vetro
Vitrage: Sans vitrage



Model: **1770**

Glass: Sandblast
Verglasung: Satiniert weiß
Vetro: Satinato
Vitrage: Sablage

bi-color

especial



Model: **1460**

Glass: Sandblast
Verglasung: Satiniert weiß
Vetro: Satinato
Vitrage: Sablage



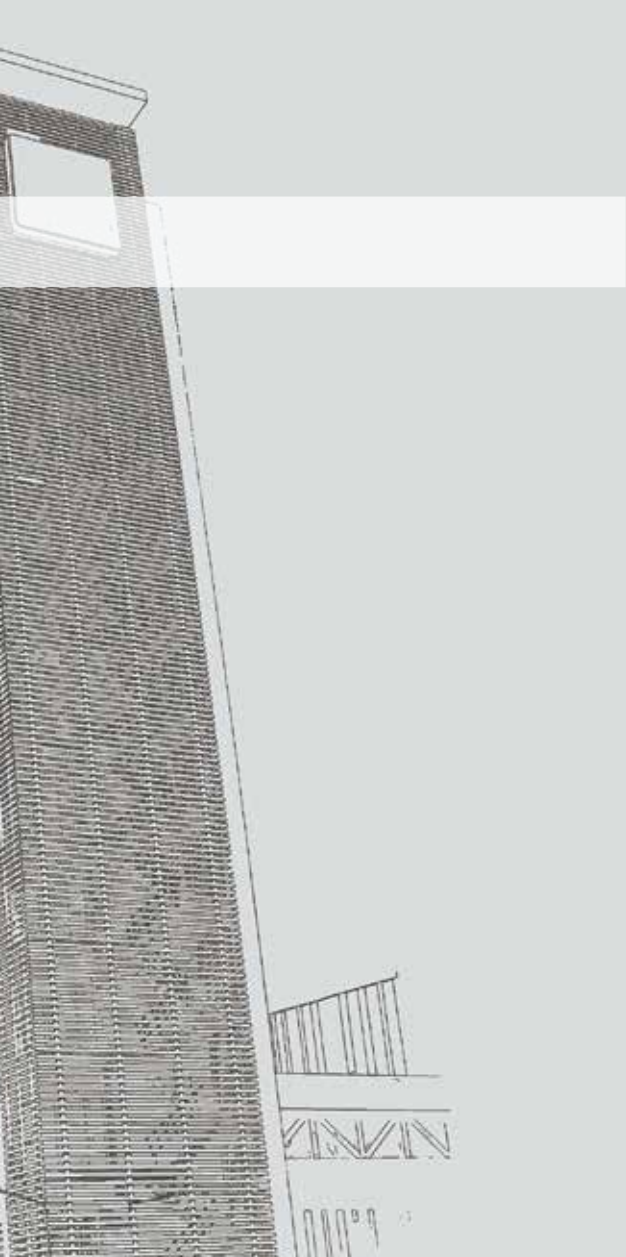
Model: **1455**

Glass: Sandblast
Verglasung: Satiniert weiß
Vetro: Satinato
Vitrage: Sablage



Model: **1541**

Glass: Sandblast
Verglasung: Satiniert weiß
Vetro: Satinato
Vitrage: Sablage



Model: 1302

Glass: No glass
Verglasung: Ohne
Vetro: Senza vetro
Vitrage: Sans vitrage



Model: 1790

Glass: Sandblast
Verglasung: Satiniert weiß
Vetro: Satinato
Vitrage: Sablage

3D Inox especial



Model: **1385**

Glass: No glass
Verglasung: Ohne
Vetro: Senza vetro
Vitrage: Sans vitrage



Model: **1380**

Glass: Sandblast
Verglasung: Satiniert weiß
Vetro: Satinato
Vitrage: Sablage



Model: **1390**

Glass: Sandblast
Verglasung: Satiniert weiß
Vetro: Satinato
Vitrage: Sablage



Model: **1395**

Glass: Sandblast
Verglasung: Satiniert weiß
Vetro: Satinato
Vitrage: Sablage

3D Inox especial



Model: **1430**

Glass: No glass
Verglasung: Ohne
Vetro: Senza vetro
Vitrage: Sans vitrage



Model: **1400**

Glass: Sandblast
Verglasung: Satiniert weiß
Vetro: Satinato
Vitrage: Sablage



Model: **1425**

Glass: Sandblast
Verglasung: Satiniert weiß
Vetro: Satinato
Vitrage: Sablage



Model: **1405**

Glass: Sandblast
Verglasung: Satiniert weiß
Vetro: Satinato
Vitrage: Sablage



3D Inox

especial



Model: **1410**

Glass: Sandblast
Verglasung: Satiniert weiß
Vetro: Satinato
Vitrage: Sablage



Model: **1420**

Glass: Sandblast
Verglasung: Satiniert weiß
Vetro: Satinato
Vitrage: Sablage



Model: **1415**

Glass: Sandblast
Verglasung: Satiniert weiß
Vetro: Satinato
Vitrage: Sablage



Model: **1304**

Glass: No glass
Verglasung: Ohne
Vetro: Senza vetro
Vitrage: Sans vitrage



Model: **1795**

Glass: Sandblast
Verglasung: Satiniert weiß
Vetro: Satinato
Vitrage: Sablage

bi-color

especial



Model: **1465**

Glass: Sandblast
Verglasung: Satiniert weiß
Vetro: Satinato
Vitrage: Sablage



Model: **1286**

Glass: No glass
Verglasung: Ohne
Vetro: Senza vetro
Vitrage: Sans vitrage



Model: **1775**

Glass: Sandblast
Verglasung: Satiniert weiß
Vetro: Satinato
Vitrage: Sablage

Model: **1777**

Glass: Sandblast
Verglasung: Satiniert weiß
Vetro: Satinato
Vitrage: Sablage

bi-color

especial



Model: **1471**

Glass: No glass
Verglasung: Ohne
Vetro: Senza vetro
Vitrage: Sans vitrage



Model: **1476**

Glass: No glass
Verglasung: Ohne
Vetro: Senza vetro
Vitrage: Sans vitrage



Model: **1491**

Glass: No glass
Verglasung: Ohne
Vetro: Senza vetro
Vitrage: Sans vitrage



Model: **1490**

Glass: Sandblast
Verglasung: Satiniert weiß
Vetro: Satinato
Vitrage: Sablage



bi-color

especial



Model: **1561**

Glass: Sandblast
Verglasung: Satiniert weiß
Vetro: Satinato
Vitrage: Sablage



Model: **1292**

Glass: No glass
Verglasung: Ohne
Vetro: Senza vetro
Vitrage: Sans vitrage

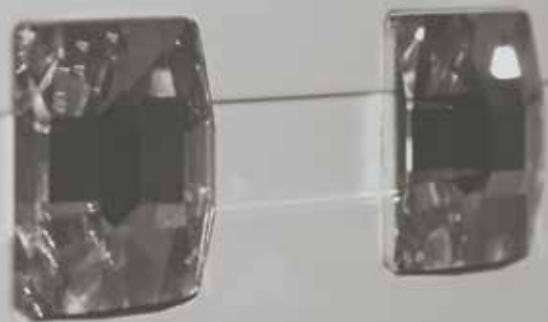


Model: 1780

Glass: Sandblast
Verglasung: Satiniert weiß
Vetro: Satinato
Vitrage: Sablage

Model: 1785

Glass: Sandblast
Verglasung: Satiniert weiß
Vetro: Satinato
Vitrage: Sablage



Swarovski especial



Model: **1435**

Glass: Sandblast
Verglasung: Satiniert weiß
Vetro: Satinato
Vitrage: Sablage



Model: **1440**

Glass: No glass
Verglasung: Ohne
Vetro: Senza vetro
Vitrage: Sans vitrage



Model: **1445**

Glass: Sandblast
Verglasung: Satiniert weiß
Vetro: Satinato
Vitrage: Sablage



Model: **1451**

Glass: Sandblast
Verglasung: Satiniert weiß
Vetro: Satinato
Vitrage: Sablage



— classic —



(EN) All designs are indicative. There may be variations depending on the door dimensions.
(FR) Tous les designs sont indicatifs. Selon les dimensions de la porte en question, il peut y avoir des variations.
(DE) Alle Modell sind indikativ. Abhängig von den Abmessungen der Tür können Abweichungen auftreten.
(IT) Tutti i disegni deo modelli sono puramente indicative. A seconda delle dimensioni della porta possono verificarsi variazioni.
(EA) Όλα τα σχέδια είναι ενδεικτικά. Ανάλογα με τις διαστάσεις της πόρτας μπορεί να υπάρξουν διαφοροποιήσεις.

classic



Model: **1100**
Page/Seite/Pagina: 96



Model: **1101**
Page/Seite/Pagina: 96



Model: **1107**
Page/Seite/Pagina: 96



Model: **1106**
Page/Seite/Pagina: 97



Model: **1105**
Page/Seite/Pagina: 98



Model: **1108**
Page/Seite/Pagina: 98



Model: **1112**
Page/Seite/Pagina: 98



Model: **1110**
Page/Seite/Pagina: 99



Model: **1111**
Page/Seite/Pagina: 99



Model: **1116**
Page/Seite/Pagina: 100



Model: **1117**
Page/Seite/Pagina: 100



Model: **1118**
Page/Seite/Pagina: 100



Model: **1115**
Page/Seite/Pagina: 101



Model: **1120**
Page/Seite/Pagina: 102



Model: **1122**
Page/Seite/Pagina: 102



Model: **1121**
Page/Seite/Pagina: 103



Model: **1125**
Page/Seite/Pagina: 104



Model: **1130**
Page/Seite/Pagina: 104



Model: **1131**
Page/Seite/Pagina: 104



Model: **1135**
Page/Seite/Pagina: 105

classic 



Model: **1100**

Glass: Leaded bevel glass
Verglasung: Verbleites abgeschrägtes Glas
Vetro: Speciale smussato
Vitrage: Vitrage biseauté spécial



Model: **1101**

Glass: Sandblast
Verglasung: Satiniert weiß
Vetro: Satinato
Vitrage: Sablage



Model: **1107**

Glass: No glass
Verglasung: Ohne
Vetro: Senza vetro
Vitrage: Sans vitrage



Model: 1106

Glass: Leaded bevel glass
Verglasung: Verbleites abgeschrägtes Glas
Vetro: Speciale smussato
Vitrage: Vitrage biseauté spécial

classic *S*



Model: **1105**

Glass: Leaded bevel glass
Verglasung: Verbleites abgeschragtes Glas
Vetro: Speciale smussato
Vitrage: Vitrage biseauté spcial



Model: **1108**

Glass: No glass
Verglasung: Ohne
Vetro: Senza vetro
Vitrage: Sans vitrage



Model: **1112**

Glass: Sandblast
Verglasung: Satiniert weiß
Vetro: Satinato
Vitrage: Sablage



Model: 1110

Glass: Leaded bevel glass
Verglasung: Verbleites abgeschrägtes Glas
Vetro: Speciale smussato
Vitrage: Vitrage biseauté spécial



Model: 1111

Glass: Leaded bevel glass
Verglasung: Verbleites abgeschrägtes Glas
Vetro: Speciale smussato
Vitrage: Vitrage biseauté spécial

classic



Model: **1116**

Glass: Leaded bevel glass
Verglasung: Verbleites abgeschrägtes Glas
Vetro: Speciale smussato
Vitrage: Vitrage biseauté spécial



Model: **1117**

Glass: Sandblast
Verglasung: Satiniert weiß
Vetro: Satinato
Vitrage: Sablage



Model: **1118**

Glass: No glass
Verglasung: Ohne
Vetro: Senza vetro
Vitrage: Sans vitrage



Model: 1115

Glass: Leaded bevel glass
Verglasung: Verbleites abgeschrägtes Glas
Vetro: Speciale smussato
Vitrage: Vitrage biseauté spécial



Model: 1120

Glass: Leaded bevel glass
Verglasung: Verbleites abgeschrägtes Glas
Vetro: Speciale smussato
Vitrage: Vitrage biseauté spécial



Model: 1122

Glass: Sandblast
Verglasung: Satiniert weiß
Vetro: Satinato
Vitrage: Sablage



Model: 1121

Glass: Leaded bevel glass
Verglasung: Verbleites abgeschrägtes Glas
Vetro: Speciale smussato
Vitrage: Vitrage biseauté spécial

classic



Model: **1125**

Glass: Sandblast with iron railings
Verglasung: Sandstrahlen mit Eisengittern
Vetro: Satinato con ringhiere di ferro
Vitrage: Vitrage sablage avec grille métallique



Model: **1130**

Glass: Sandblast with iron railings
Verglasung: Sandstrahlen mit Eisengittern
Vetro: Satinato con ringhiere di ferro
Vitrage: Vitrage sablage avec grille métallique



Model: **1131**

Glass: No glass
Verglasung: Ohne
Vetro: Senza vetro
Vitrage: Sans vitrage



Model: 1135

Glass: Sandblast with iron railings
 Verglasung: Sandstrahlen mit Eisengittern
 Vetro: Satinato con ringhiere di ferro
 Vitrage: Vitrage sablage avec grille métallique

Model: 1140

Glass: Sandblast with iron railings
 Verglasung: Sandstrahlen mit Eisengittern
 Vetro: Satinato con ringhiere di ferro
 Vitrage: Vitrage sablage avec grille métallique

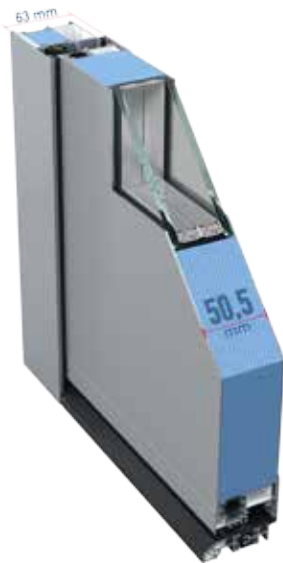
profiles & certificates
 profile und zertifikate

profili & certificati
 profils et certificats

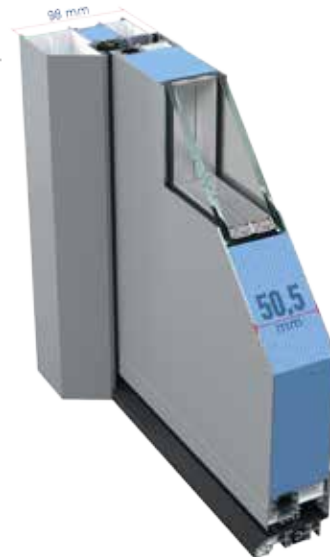
TLS50

Door System / Türsysteme
 Sistema di porta / Système de porte

TLS50
FLATframe



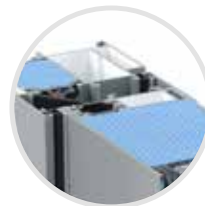
TLS50
EXPANDframe



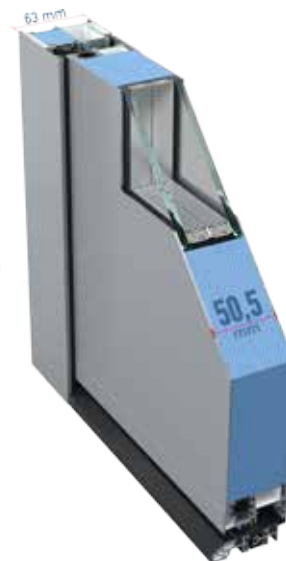
TLS50
CURVEDframe



TLS50
FLAT FLUSH frame



NEW



Certifications



Profile
 complete filling



Burglar Resistance



Rc1

Thermal Transmittance (Ud)



1,4 W/(m².K)

Air Permeability



Class 2

Resistance to wind load



Class C3/B3

Watertightness



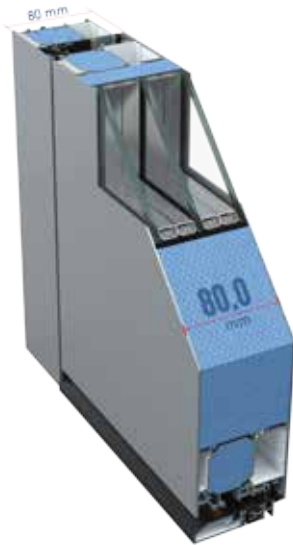
Class 1A

profiles & certificates
 profile und zertifikate
 profili & certificati
 profils et certificats

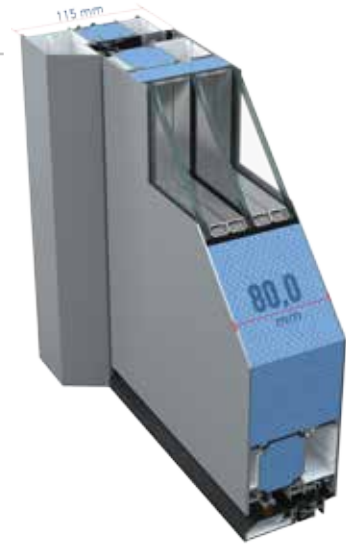
TLS90

Door System / Türsysteme
 Sistema di porta / Système de porte

TLS90
 FLATframe



TLS90
 EXPANDframe



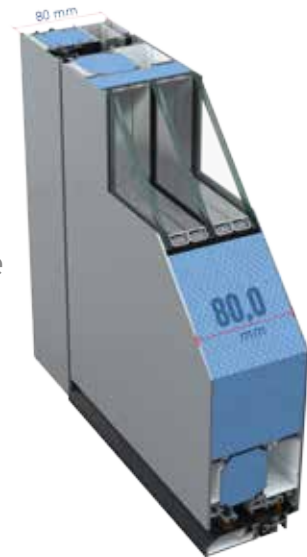
TLS90
 CURVEDframe



TLS90
 FLAT FLUSH frame



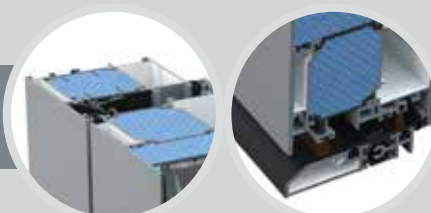
NEW



Certifications



Profile
 complete filling



Burglar Resistance



Rc2 Standard



Rc3 Upgrade KIT

Thermal Transmittance (Ud)



0,82 W/(m2.K)

Air Permeability



Class 4

Resistance to wind load



Class C3/B3

Watertightness



Class 3A

Sound Reduction



36 dB

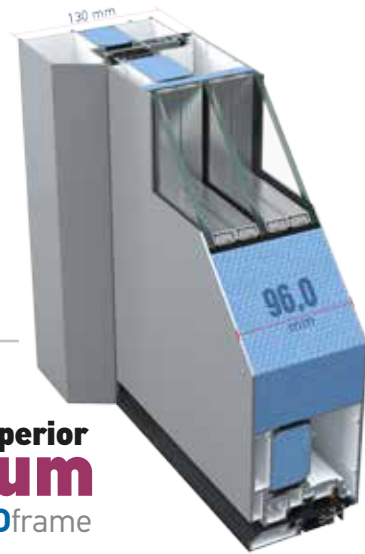
superior platinum

Door System / Türsysteme
Sistema di porta / Système de porte

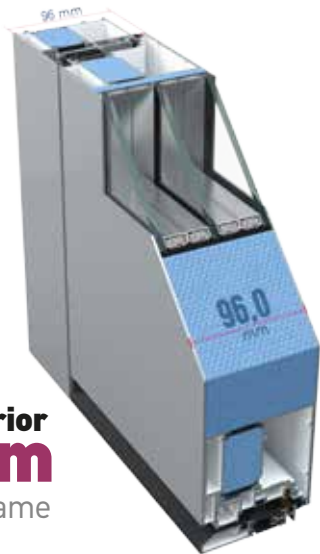
profiles & certificates
profile und zertifikate
profili & certificati
profils et certificats



superior
Platinum
CURVED frame



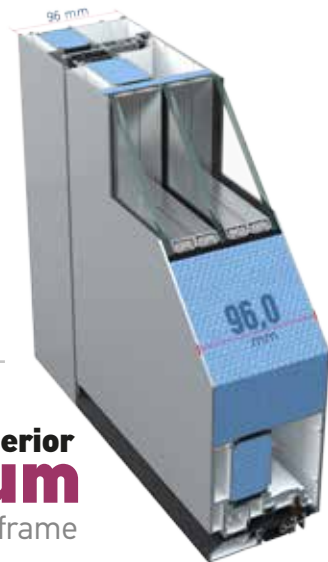
superior
Platinum
EXPAND frame



superior
Platinum
FLAT frame



NEW



superior
Platinum
FLAT FLUSH frame

Certifications



Profile
complete filling



Burglar Resistance



Rc2

Thermal Transmittance (Ud)



0,88 W/(m2.K)

Air Permeability



Class 3

Resistance to wind load



Class C4/B4

Watertightness



Class 3A

e-key locks

E-Zutrittskontrollen serrature serrures

Winkhaus

Three-point locking system with hooks
3-fach-Hakenverriegelung



serratura a 3 punti con ganci
Serrure 3 points à crochets

Winkhaus

Three-point locking system with entry guard and hooks
Hakenverriegelung mit Teilöffnung



serratura a 3 punti con protezione di entrata e ganci
Serrure 3 points à crochets avec garde d'entrée

Winkhaus

Five-point locking system with hooks
5-fach-Hakenverriegelung



serratura a 5 punti con ganci
Serrure 5 points à crochets

Winkhaus

Five-point roller lock
5-fach-Rollzapfenverriegelung



serratura a 5 punti con nottolini
serrure 5 points à rouleaux

G.U.

3 points Automatic locking system
3-fach Automatik Verriegelung



serratura automatica a 3 punti
serrure 3 points automatique

G.U.

5 points Automatic locking system
5-fach Automatik Verriegelung



serratura automatica a 5 punti
serrure 5 points automatique

G.U.

3 points locking system
3-fach-Verriegelung



serratura a 3 punti
serrure 3 points

G.U.

5 points locking system
5-fach-Verriegelung



serratura a 5 punti
serrure 5 points

WINKHAUS

GU

Extension lock points
30cm
50cm
80cm

colors / farben
colori / couleurs



standard colors / standard Farben
colori standard / couleurs standard

WHITE / WEISS
BIANCO / BLANC



RAL 7016 matt



RAL 7001 Structura



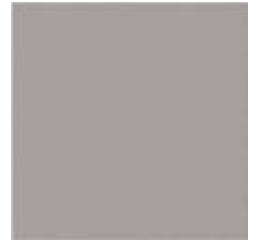
RAL 3004 Structura



RAL 8017 Structura



RAL 9006 Structura



RAL 9007 Structura



RAL 7016 Structura



Structura D2525

75 stock colors / stock farben
colori in stock / couleurs en stock

a l u m i n i u m
Wood Colors



T630 (Golden Oak)



T800



T631 (Nussbaum)



T820



T510



T945 **NEW**



T850



T950 **NEW**



T830



T865



T835



T935 **NEW**



T855



T875



T860



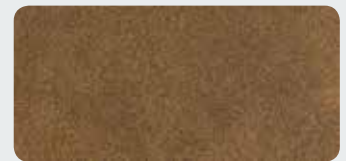
T940 **NEW**



23 wood
 and natural
 colors



T920 (Dark Concrete)



T890 (Corten)



T925 (Light Concrete)



T905 (Copper)



T910 (Black Wood)



T885 (Carbon)



T930

external handles

griffstangen aussen

maniglioni esterni

barres de tirage



[OVAL]



[BAR]



[SIDE BAR]



[ROD]



[SQUARE]



[BLADE]



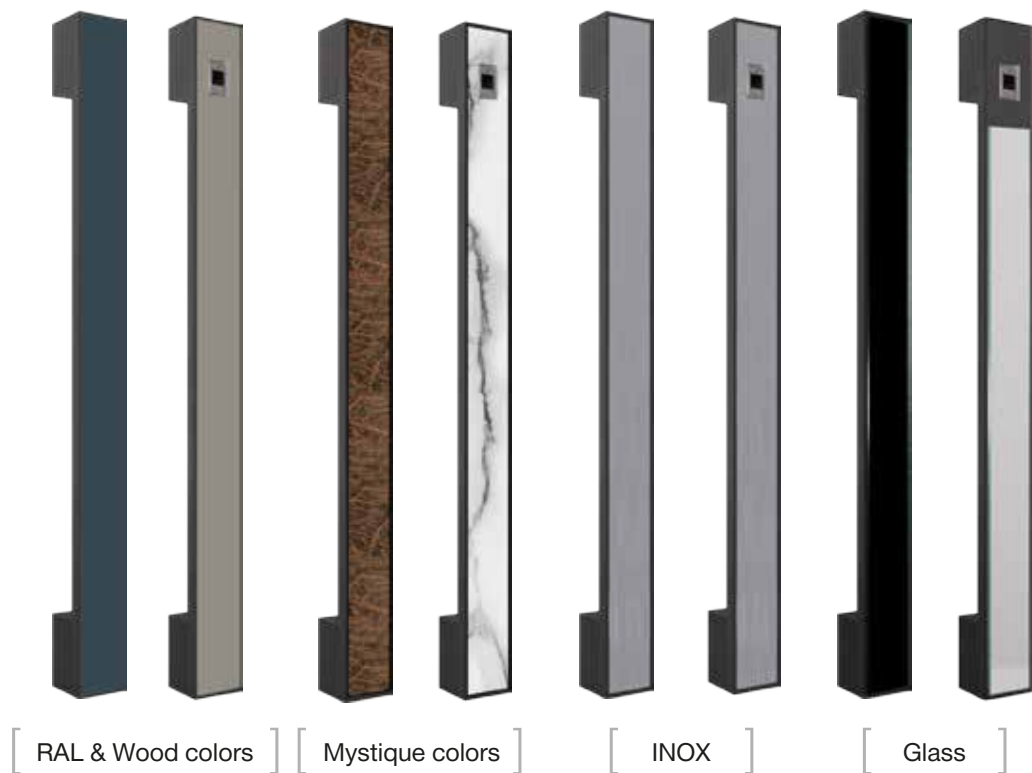
[CRYPTO Aluminium]

LED light
Warm 4000 k
Cold 6000 k



vision handles

soft touch



internal handles
 poignées intérieures
 innendrucker



[INOX 1]



[INOX 2]



[INOX 1
Oro mat]



[CANTO]

Black

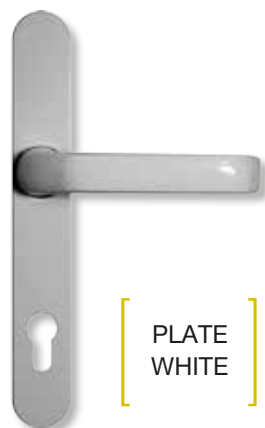


[INOX 1
Oro antique]

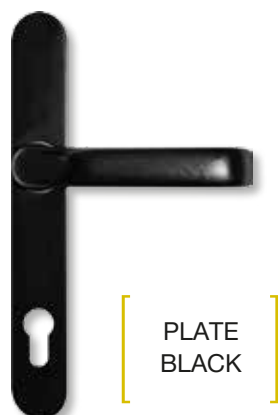


[ATLANTIS]

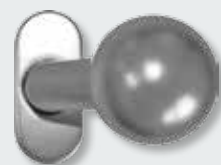
Black



[PLATE
WHITE]



[PLATE
BLACK]



[BULL HANDLE]



[BULL HANDLE
WITH OPENING FUNCTION]



[INOX 3]



[INOX PLATE
Narrow]

30 mm



[PLATE
SILVER]

electric door opener cylinder
 elektrischer türöffner zylinder

incontro elettrico cilindro
 gâche électrique cylindre



electric door release
 elektrischer türöffner
 incontro elettrico
 gâche électrique



manual door release
 türöffner
 incontro manuale
 gâche



cylinder with keys
 zylinder mit schlüssel
 cilindro con chiavi
 cylindre avec clés



digital peephole / digitale tuerspion
 Spioncino digitale / Judas numérique



knob cylinder
 knopf zylinder
 Cilindro con pomolo interno
 Cylindre avec bouton interne



Bio H1



Bio H2



Bio H3



Bio H4



Fingerprint Scanner



Keypad

BioHandles

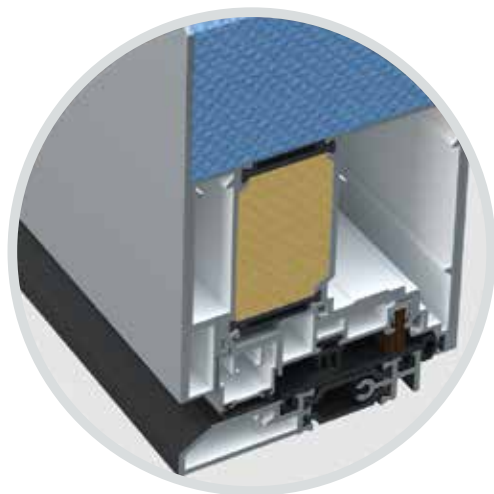
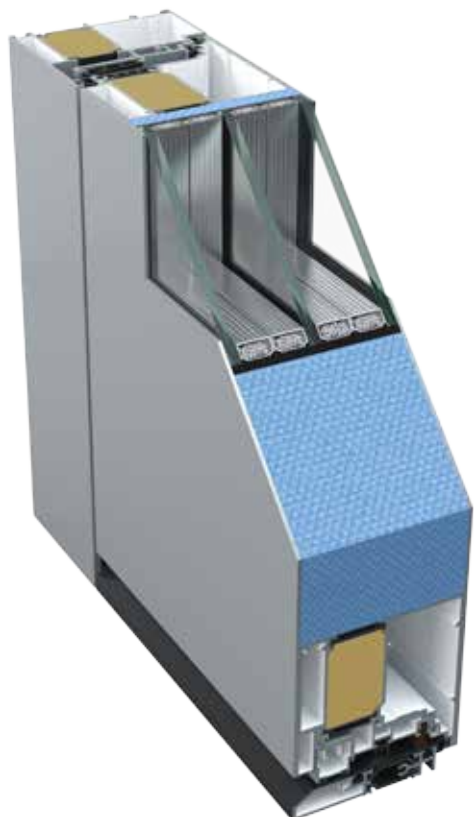


Biometrics



ISO MAX

Profile insulation to the MAX



Our doors' thermal transmittance gets increased to a maximum level with the new "ISOMAX" technique provided by TEHNI.

The profile chambers get fully filled by polyurethane foam and, thus, provide maximum insulation. The Ud value will get improved, since the profile is the part with the most heat loss in door systems. In addition to the above, ISOMAX will provide improvements to the acoustic performance of the doors and, also, it will minimize potential vapor condensation, creating a more pleasant home environment.

ISOMAX filling: maximum thermal insulation, maximum energy saving, maximum benefits.



Die Türwärmedämmung wird mit der neuen IsoMAX-Technologie auf das Maximum aufgerüstet. Dank der patentierten Technik der Firma TEHNI S.A. wird die Gesamtbefüllung der Profilkammern mit Polyurethan erreicht um maximale Wärmedämmung zu erreichen. Auf diese Weise wird der Wert der Wärmedämmung verbessert, da das Profil immer die Stelle ist, mit den größten thermischen Verlusten.

Darüber hinaus trägt das IsoMAX-System auch zur Reduzierung des Verflüssigungsphänomens bei und verbessert die Schalldämmung zur Schaffung einer angenehmeren Umgebung innerhalb des Gebäudes. IsoMAX Profillfüllsystem von der Firma TEHNI S.A, Maximale Wärmedämmung, maximale Energieeinsparung, maximale Nutzen.



L'isolamento termico della porta viene potenziato al massimo con la nuova tecnologia IsoMAX. Grazie alla tecnica brevettata di TEHNI S.A., si ottiene il riempimento completo delle camere del profilo con poliuretano con conseguenza il massimo isolamento termico. In questo modo, il coefficiente di scambio termico complessivo viene aggiornato della porta, poiché il profilo è sempre la parte con la maggiore dispersione termica.

Inoltre, il sistema IsoMAX aiuta a ridurre l'effetto di liquefazione e migliora l'isolamento acustico contribuendo alla creazione di un ambiente più gradevole all'interno dell'edificio.

Sistema di riempimento profili IsoMAX di TEHNI S.A. Massimo isolamento termico, massimo risparmio energetico, il massimo vantaggio.



L'isolation thermique de la porte est améliorée au maximum avec la nouvelle technologie IsoMAX, grâce à la technique (brevetée) de TEHNI S.A, le remplissage complet des chambres de profilés, qui est réalisée avec du polyuréthane, dans le but d'obtenir une isolation thermique maximale.

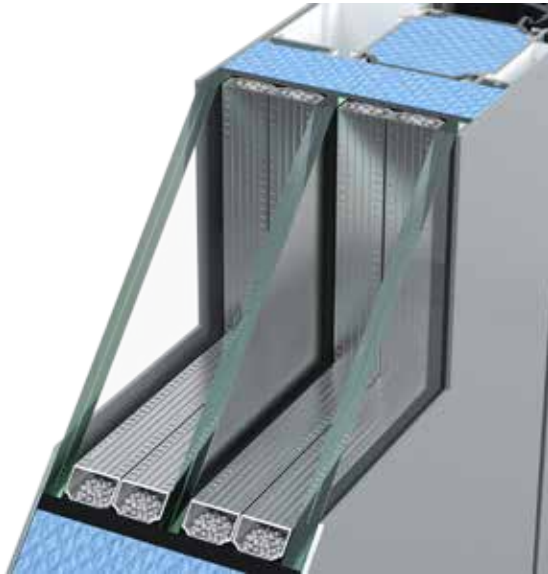
De cette manière, le coefficient thermique total de la porte est amélioré, le profilé faisant toujours partie des éléments subissant la plus grande perte thermique. De plus, le système IsoMAX aide à réduire l'effet de liquéfaction et améliore l'isolation acoustique, tout en contribuant à la création d'un environnement plus agréable à l'intérieur du bâtiment.

Système de remplissage de profilés IsoMAX par TEHNI S.A. Isolation thermique maximale, économies d'énergie maximales, bénéfices maximaux.



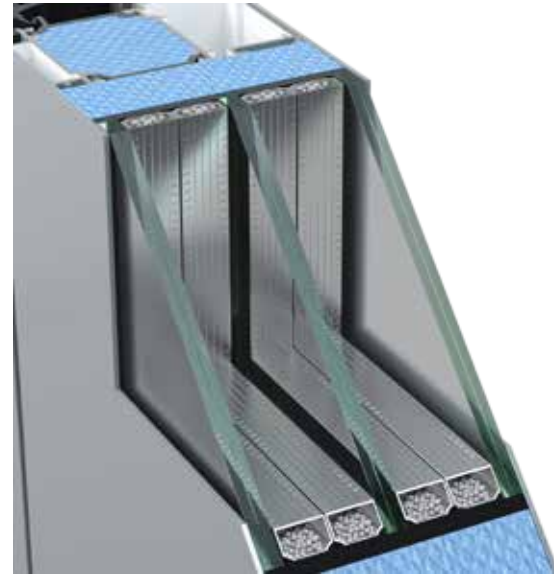
Triple - Triplex Glazed
Triple Insulation
Triple Security

TEHNI Triple/Triplex Glazing System



Structure 1

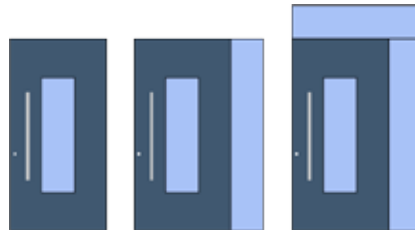
Transparent - Sandblasted - Transparent



Structure 2

Sandblasted - Transparent - Sandblasted

Main door
 sidelights
 & skylights



ALL standard glasses are laminated
6 mm (3.3.1)

Optional

Plastic Spacer

The TGI-Spacer M designed to meet the numerous requirements which apply to the modern glass edge seal.

It is available in a range of variants specially matched to their individual intended use.

While some of the details of the designs may differ from each other, they all provide low Psi values, high productivity, high process reliability and high-quality appearance.

You can benefit from the following advantages:

- High profile stability due to patented steel wires
- Ideal for medium to large frames
- No readjustment of the frame
- Rigid corners



Extra Security Glazing

According EN 356 "Glass in building - Security Glazing"

P4A Three Glasses 4.4.4

- 4 mm glass externally
- 4 foil layers
- 4 mm glass internally



Approved for **RC2** Door Burglar Resistance

P5A Three Glasses 4.4.6

- 4 mm glass externally
- 6 foil layers
- 4 mm glass internally

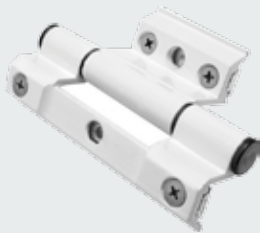


Approved for **RC3** Door Burglar Resistance

hinges / bänder

cerniere / paumelles

TLS50



3

Tripple Reversible 2D hinge



2

GU / 3D hinge



1

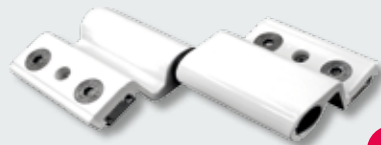
3D Flush hinge



3

Heavy Duty / 2D hinge

TLS90



3

Adjustable Reversible 2D hinge



2

GU / 3D hinge



1

3D Flush hinge



6

3D Concealed hinge

superior platinum



2

Adjustable 3D hinge



2

Heavy Duty / 2D hinge



1

3D Flush hinge



5

Siegenia



4

Flush

3D Concealed hinges

Color / Färben / Colore / Couleur

1 EN-White – Black – Silver
DE-Weiss – Schwarz – Silber
IT-Bianco – Nero – Argento
FR-Blanc – Noir – Argent

2 EN-White – Black – Door color
DE-Weiss – Schwarz – Tuer Farbe
IT-Bianco – Nero – Colore di porta
FR-Blanc – Noir – Couleur de la porte

3 EN-White – Black – Silver – Door color
DE-Weiss – Schwarz – Silber – Tuer Farbe
IT-Bianco – Nero – Argento – Colore di porta
FR-Blanc – Noir – Argent – Couleur de la porte

4 EN-Black
DE-Schwarz
IT- Nero
FR- Noir

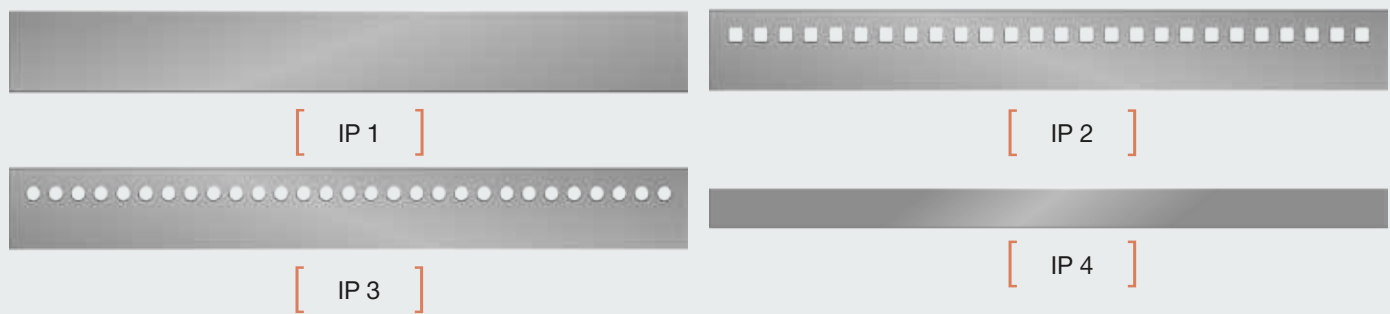
5 EN-Silver
DE-Silber
IT- Argento
FR- Blanc

6 EN-Black
DE-Schwarz
IT- Nero
FR- Noir

rosettes



impact protection / trittschutz protezione del pannello / protection du panneau



closing mechanism / türschliesser chiudiporta / ferme porte

